

EDITION 2020

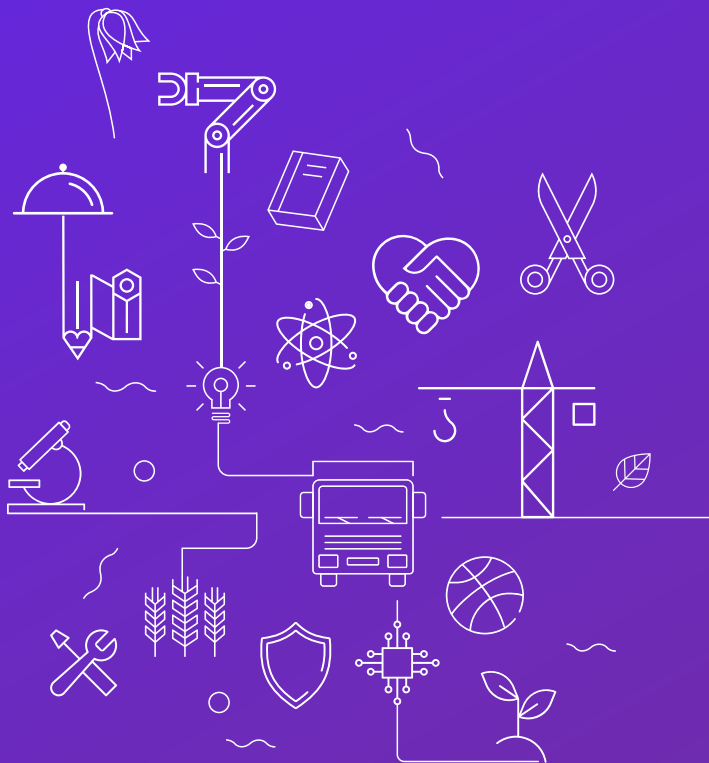
AU SERVICE DE LA FORMATION ET DES METIERS

FORMA SARTHE

30
JANV.



01
FEV.



*Téléchargez
notre application !*



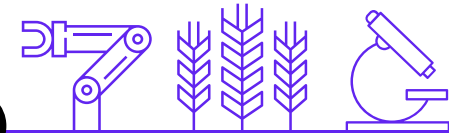
LE MANS CENTRE DES EXPOSITIONS

JEUDI 10H.17H / VENDREDI 9H.19H / SAMEDI 9H.17H

WWW.FORMASARTHE.FR



édito



Un lieu et un moment attendus au service de la formation.

Tous les deux ans, Formasarthe est un rendez-vous incontournable pour les jeunes, les familles, les enseignants et les professionnels.

Ceux qui souhaitent découvrir un métier, une filière, réfléchir à une orientation ou plus simplement partir à la découverte de ce que la Sarthe et le Grand Ouest offrent dans le domaine de la formation, trouveront à Formasarthe des pistes et des réponses.

Organisé en « Espaces Formations-Métiers », le forum permettra à chaque visiteur de retrouver de multiples formations, du CAP au baccalauréat, et plus de 450 formations de l'enseignement supérieur.

Au sein de chaque espace, des professionnels pourront échanger sur leur quotidien et répondre aux questions du public.

Formasarthe est un forum conçu par une association plurielle, dont les membres sont des acteurs locaux engagés autour des questions de la formation et de l'orientation et je suis sincèrement ravie que toutes ces ressources soient ainsi mises à disposition au sein de notre département et de notre région.

Chaque édition est révélatrice de nombreuses vocations et tout est mis en œuvre pour que vous puissiez y trouver la vôtre !

Fabienne Malhaire Boulanger

*Vice Présidente de La Chambre de Métiers et de l'Artisanat
Délégation Sarthe
Présidente de l'association Formasarthe*



sommaire

03	ÉDITO
05	NOS MEMBRES CONSTITUTIFS ET PARTENAIRES
06	ÉDITION CONNECTÉE
08	OUTILS D'ORIENTATION ET D'ANIMATION
10	PLANS DU FORUM
12	LES ÉTABLISSEMENTS
18	CONSEIL ET ORIENTATION
20	LE CALENDRIER DES PORTES OUVERTES
26	CONTINUER À S'INFORMER
29	ADRESSES UTILES

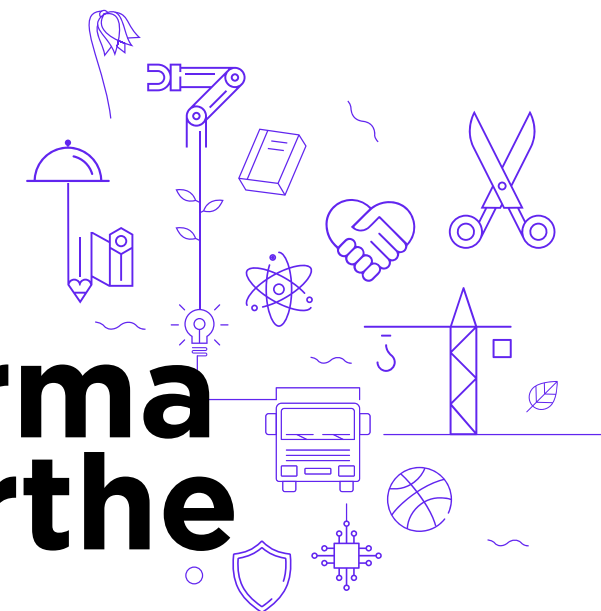
Forum des
formations et
des métiers

ÉDITION 2020

Nos membres constitutifs
& partenaires

5

forma sarthe



FormaSarthe est une association, régie par la loi du 1er juillet 1901, fondée en 1989 par plusieurs institutions :

La Chambre d'Agriculture de la Sarthe,
La Chambre de Commerce et d'Industrie du Mans et de la Sarthe,
La Chambre de Métiers et de l'Artisanat de la Sarthe,
Le Mans Université,
La Direction Diocésaine de l'Enseignement Catholique de la Sarthe
La Fédération Départementale des Maisons Familiales Rurales de la Sarthe
ainsi que la Direction des Services Départementaux de l'Education Nationale de la Sarthe.

FormaSarthe a pour objectif de promouvoir les différents enseignements, de favoriser les rapprochements éducation-économie-emploi et de développer les démarches éducatives en orientation.

C'est dans ce cadre que l'ensemble des membres FormaSarthe a le plaisir de vous accueillir au sein du Forum 2020.

Chaque édition FormaSarthe est soutenue par nos précieux partenaires qui contribuent pleinement à la réussite de chaque forum.

Nous remercions très sincèrement



préparez-vous

Une édition connectée pour préparer et vous accompagner pleinement dans votre visite !

Pour mieux vous aider, nous avons mis à votre disposition un site internet où vous trouverez de nombreuses informations venant compléter celles contenues dans ce guide. On vous y explique notamment le fonctionnement de l'application IMAGINA.


En téléchargeant l'application IMAGINA, retrouvez le Forum FormaSarthe et laissez-vous guider vers un programme riche et diversifié !





Préparez votre visite sur notre site internet

Téléchargez notre appli !






Programme & rappels


Notifications en temps réel


Plan interactif


Stands & formations


Informations exclusives


Photos & partages





Orientibus

A bord du véhicule :

- 30 m² pour découvrir votre futur métier
- Plus de 50 vidéos de découverte des métiers dont certaines à visionner en réalité virtuelle
- Un test complet pour mieux vous connaître
- Des professionnels à votre écoute pour vous accompagner dans vos recherches

Sur l'année scolaire 2018-2019, l'Orientibus c'est :

- 65 collèges et 10 lycées visités
- 24 salons ou forums de l'orientation
- Plus de 15 000 bénéficiaires

Pour plus de renseignements, une seule adresse : orientibus@paysdelaloire.fr

Faire découvrir les métiers et les formations qui y mènent au moyen d'outils ludiques et innovants, ce sont les objectifs des Orientibus qui sillonnent les Pays de la Loire.

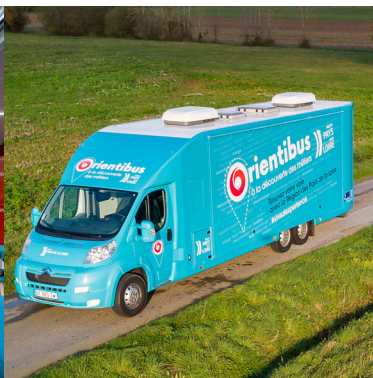
L'Orientibus de la Région des Pays de la Loire sera présent à l'entrée du salon cette année !

Ce véhicule offre un espace de 30 m² équipé de casques de réalité virtuelle et de tablettes numériques.

Il offre à tous les publics des outils de découverte des métiers et des formations, pour vous accompagner dans votre parcours d'orientation sous un angle innovant, ludique et attractif.

N'hésitez pas à pousser la porte de l'Orientibus pour accéder à différents sites d'information, des quiz métiers, des films en 360° pour vous immerger dans des entreprises de la région, des outils diversifiés pour apprendre à mieux vous connaître et à vous orienter dans votre parcours !

© Région Pays de la Loire / Ouest Médias



miroir photo

Le Crédit Mutuel propose aux collégiens, lycéens et étudiants qui s'arrêtent sur son stand de garder un souvenir de ce moment avec son animation ludique et interactive. Le miroir à selfie permet de se prendre en photo seul ou accompagné de ses amis. La photo est imprimée sur papier glacé en quelques secondes et peut être envoyée sur une adresse email pour être partagée ensuite sur sa page facebook.

Sur le même stand, un représentant du Crédit Mutuel répond aux questions des scolaires intéressés par le secteur de la Banque et un quizz spécial est mis à leur disposition pour tester leur sensibilité au métier de banquier.



PRENEZ LA POSE À Formascarte 2020
LE CRÉDIT MUTUEL VOUS OFFRE VOTRE PHOTO SOUVENIR !

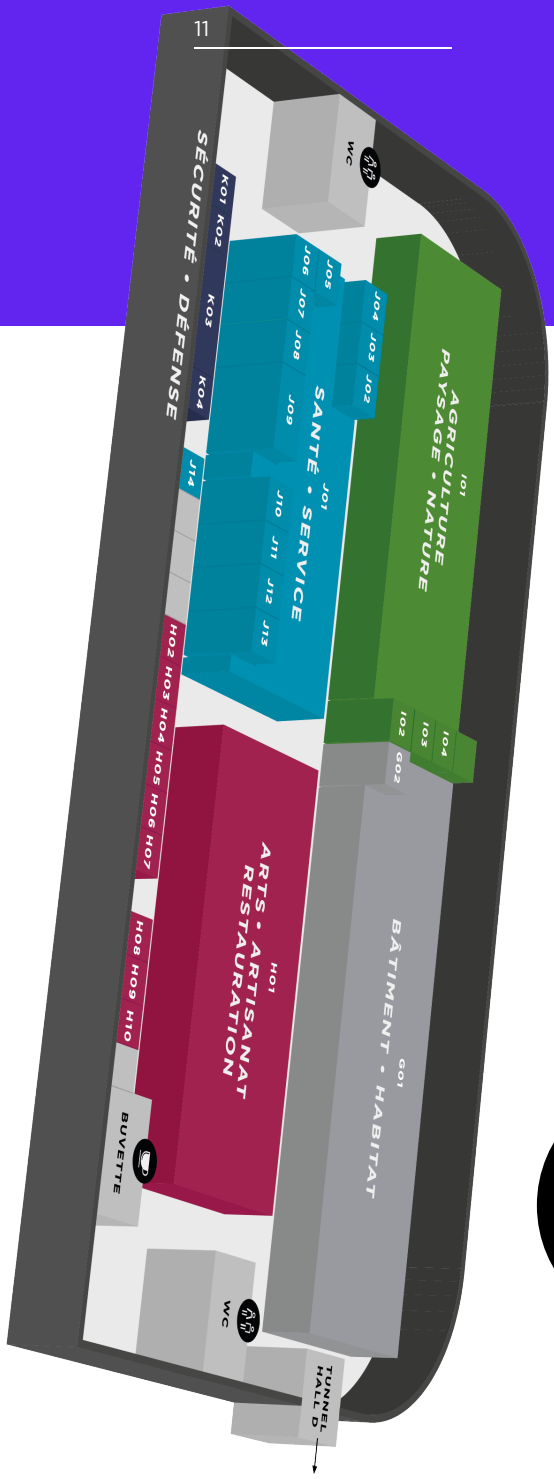


Crédit Mutuel

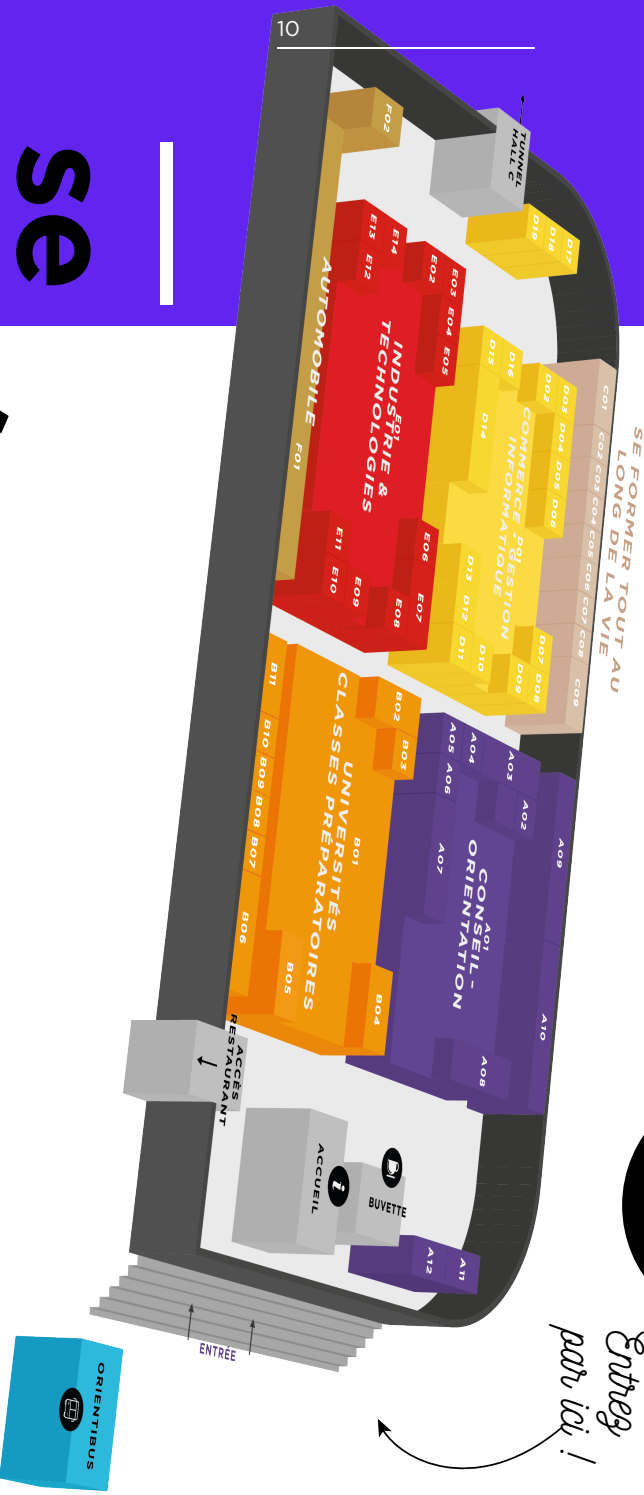
Édité par la Caisse Fédérale du Crédit Mutuel de MBBN, société coopérative anonyme à capital variable, capital initial de 18 112 €, immatriculée sous le n° 546 850 238 RCS Lille Métropole - 43 rue Jean-Baptiste Lenoir, 59000 Lille, contrôlée par l'Autorité de Contrôle Prudenciel et de Résolution (ACPR), 4 Place de Budapest CS20049 - 75008 Paris Cedex 08.



HALL C



HALL D



Plan

se repérer



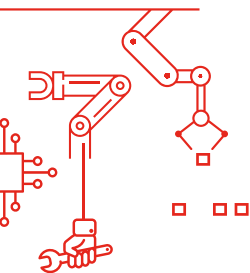
les espaces

Repérez-vous grâce au plan page 10 !

Une large présentation des formations envisageables avant et après baccalauréat vous est proposée au sein d'espaces répartis sur deux halls représentant 7 700 m².

Au sein de chaque espace, vous rencontrerez des enseignants, élèves ou apprentis sans oublier des professionnels qui sauront témoigner de leur expérience quotidienne.

La liste ci-après vous présente l'ensemble des établissements, organismes et partenaires à votre disposition sachant que vous pouvez retrouver ces informations sur l'application IMAGINA et sur le site internet www.formasarthe.fr.



Espace industrie & technologies

HALL D

Électronique | Électrotechnique | Analyse Qualité | Bureau des méthodes | Usinage | Outillage | Plasturgie | Chaudronnerie | Hydraulique | Pneumatique | Mécanique

- E08 CESI Alternance
- E01 CFA Bâtiment et Travaux Publics
- E01 CFA La Germinière
- E01 CFA Les Compagnons Du Devoir
- E05 CFA MFEO Sorigny
- E14 CFA Saint Aubin La Salle
- E09 ENSIM
- E10 ESGT
- E11 ESIEA Ouest
- E12 ESTACA
- E04 Groupe ESEO
- E02 ICAM Ouest Nantes/Vannes/Vendée
- E06 INSA

- Le Mans**
- Le Mans**
- Rouillon**
- Le Mans**
- Sorigny**
- Verrières-en-Anjou**
- Le Mans**
- Le Mans**
- Laval**
- Laval**
- Angers**
- Nantes**
- Rennes**

- E13 ISEN Ouest Brest/Rennes/Nantes/Caen
- E07 ISMANS CESI Ingénieurs
- E01 LP Claude Chappe
- E01 LP Maréchal Leclerc de Hauteclocque
- E01 LPO Estournelles De Constant
- E01 LPO Le Mans Sud
- E01 LPO Perseigne
- E01 LPO Raphaël Elizé
- E01 LPO Robert Garnier
- E01 LPO Saint Charles - Sainte Croix
- E01 LPO Saint Joseph La Salle
- E01 LPO Touchard-Washington
- E03 Pôle Formation Pays De La Loire - UIMM

- Brest**
- Le Mans**
- Arnage**
- Montval-sur-Loir**
- La Flèche**
- Le Mans**
- Mamers**
- Sablé-sur-Sarthe**
- La Ferté-Bernard**
- Le Mans**
- Pruillé-le-Chétif**
- Le Mans**
- Le Mans**



Espace commerce, gestion, informatique

HALL D

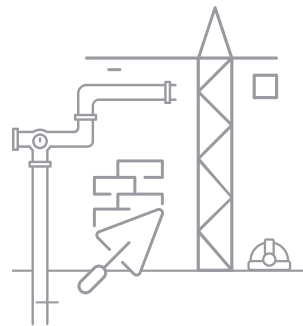
Vente | Accueil | Management | Administration | Logistique | Transports | Numérique

- D18 ADEN Formations
- D17 AFOREM
- D12 CESI Alternance
- D14 CFA CCI Le Mans Sarthe
- D01 CFA Les Compagnons Du Devoir
- D15 EGC Du Maine
- D13 EKOD
- D06 ESPL Campus
- D03 ESSCA School Of Management
- D16 Excelia Group
- D19 Groupe Ecofac
- D09 Groupe Escra
- D11 IIA Institut D'informatique Appliquée
- D08 IN&MA
- D04 IPAC Bachelor Factory
- D01 LEGTA La Germinière
- D01 LGT André Malraux
- D01 LGT Marguerite Yourcenar
- D01 LP Claude Chappe

- Le Mans**
- La Chapelle-Saint-Aubin**
- Le Mans**
- Le Mans**
- Le Mans**
- Le Mans**
- Le Mans**
- Angers**
- Angers**
- La Rochelle**
- Le Mans**
- Le Mans**
- Saint-Berthevin**
- Le Mans**
- Angers**
- Rouillon**
- Allonnes**
- Le Mans**
- Arnage**

- D01 LP Jean Rondeau
- D01 LP Maréchal Leclerc de Hauteclocque
- D01 LPO Estournelles De Constant
- D01 LPO Le Mans Sud
- D01 LPO Perseigne
- D01 LPO Raphaël Elizé
- D01 LPO Robert Garnier
- D01 LPO Saint Charles - Sainte Croix
- D01 LPO Saint Joseph La Salle
- D01 LPO Touchard-Washington
- D07 Lycée Duplessis-Mornay
- D01 Lycée Notre Dame
- D01 Lycée Sainte-Anne
- D01 Lycée Sainte-Catherine
- D05 MBWAY
- D01 MFR Les Forges
- D10 My Digital School
- D02 Rennes School Of Business

- Saint-Calais**
- Montval-sur-Loir**
- La Flèche**
- Le Mans**
- Mamers**
- Sablé-sur-Sarthe**
- La Ferté-Bernard**
- Le Mans**
- Pruillé-le-Chétif**
- Le Mans**
- Saumur**
- Le Mans**
- Sablé-sur-Sarthe**
- Le Mans**
- Angers**
- La Ferté-Bernard**
- Angers**
- Rennes**



Espace bâtiment, habitat

HALL C

Géomètre | Topographe | Technicien d'étude | Charpentier couvreur | Maçon | Plombier | Électricien | Chauffagiste | Menuisier | Plâtrier | Peintre | Carreleur

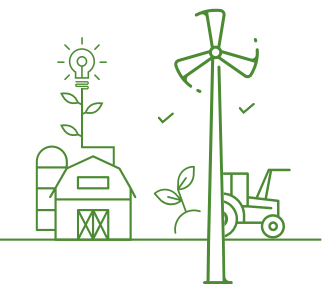
- G01 CFA Bâtiment et Travaux Publics
- G01 CFA Les Compagnons Du Devoir
- G02 ESITC Caen
- G01 LP Claude Chappe
- G01 LP Funay-Hélène Boucher

- Le Mans**
- Le Mans**
- Epron**
- Arnage**
- Le Mans**

- G01 LP Maréchal Leclerc de Hauteclocque
- G01 LPO Perseigne
- G01 LPO Raphaël Elizé
- G01 LPO Saint Joseph La Salle

- Montval-sur-Loir**
- Mamers**
- Sablé-sur-Sarthe**
- Pruillé-le-Chétif**





Espace agriculture, paysage, nature



Agronomie Biologie Écologie | Productions animales & végétales | Industrie agroalimentaire & alimentaire | Matériels & équipements agricoles | Aménagements paysagers | Travaux forestiers | Protection de la nature

- I01 CFA La Germinière
- I01 LEAP Val De Sarthe
- I01 LEGTA La Germinière
- I02 LEGTA Laval
- I01 LPA André Provots
- I04 Lycée Angers Le Fresne/CFAA 49 Edgar Pisani

- Rouillon**
- Sable Sur Sarthe**
- Rouillon**
- Laval**
- Brette-les-Pins**
- Angers**

- I03 Lycée privé D'orion
- I01 MFR Bernay-en-Champagne
- I01 MFR Fyé
- I01 MFR Les Forges
- I01 MFR Verneil-le-Chétif

- Evron**
- Bernay-en-Champagne**
- Fyé**
- La Ferté-Bernard**
- Verneil-le-Chétif**



Espace arts, artisanat, restauration



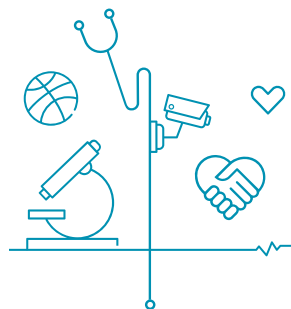
Métiers de bouche Restauration Hôtellerie | Esthétique Coiffure Maroquinerie Mode | Ébéniste Fleuriste | Arts appliqués

- H03 Brassart
- H01 CFA CCI Le Mans Sarthe
- H01 CFA Coiffure de la Sarthe
- H01 CFA ITEM (Métiers de la Musique)
- H01 CFA Les Compagnons Du Devoir
- H07 Ecole d'Esthétique-Cosmétique
- H05 Ecole Pivaut
- H09 Ecole Silvy Terrasse
- H06 ESAD TALM
- H08 Espace Bel-Air
- H10 IBCBS

- Caen**
- Le Mans**
- Le Mans**
- Le Mans**
- Le Mans**
- Tours**
- Nantes**
- Le Mans**
- Le Mans**
- Le Mans**
- Chartres**

- H04 L3Di
- H02 LISAA
- H01 LP Funay-Hélène Boucher
- H01 LP Maréchal Leclerc de Hauteclocque
- H01 LPO Perseigne
- H01 LPO Raphaël Elizé
- H01 LPO Saint Joseph La Salle
- H01 LPP Joseph Roussel
- H01 LPP-LPA Nazareth
- H01 Lycée Sainte-Catherine
- H01 Urma 72 (Métiers et Artisanat Sarthe)

- Laval**
- Rennes**
- Le Mans**
- Montval-sur-Loir**
- Mamers**
- Sablé-sur-Sarthe**
- Pruillé-le-Chétif**
- Le Mans**
- Ruillé-sur-Loir**
- Le Mans**
- Le Mans**



Espace santé, service



Biologie | Laboratoire | Physique & Chimie | Hygiène Propreté | Service à la personne | Petite enfance | Social | Accompagnement éducatif | Santé | Préparateur pharmacie | Animation | Sport

- J04 AMOS Sport Business School
- J09 ARIFTS
- J09 CEFRAS Sarthe
- J01 CFA CCI Le Mans Sarthe
- J13 ES00
- J12 IFAS IFSO
- J14 IFSI-IFAS Centre Hospitalier
- J11 IFSI-IFAS-IFAP Croix Rouge Française - IRFSS Pays De La Loire
- J05 INM Institut National des Arts du Music-Hall
- J08 INSAP-ADEN Formations
- J03 IPMS
- J10 IRSS Santé Profil Sup
- J01 LEAP Val De Sarthe
- J01 LEAP-LP Le Tertre/Notre Dame
- J01 LGT André Malraux
- J01 LP Funay-Hélène Boucher
- J01 LP Jean Rondeau

- Nantes**
- Angers**
- Le Mans**
- Le Mans**
- Angers**
- Le Mans**
- Le Mans**
- Le Mans**
- Le Mans**
- Le Mans**
- Le Mans**
- Le Mans**
- Saint-Paterne**
- Tours**
- Angers**
- Sablé-sur-Sarthe**
- La Ferté-Bernard**
- Allonnes**
- Le Mans**
- Saint-Calais**

- J01 LP Maréchal Leclerc de Hauteclocque
- J01 LPA André Provots
- J01 LPO Le Mans Sud
- J01 LPO Perseigne
- J01 LPO Raphaël Elizé
- J01 LPO Saint-Charles - Sainte-Croix
- J01 LPO Touchard-Washington
- J01 LPP Joseph Roussel
- J01 LPP-LPA Nazareth
- J01 Lycée Notre Dame
- J01 Lycée privé laïc Les Horizons
- J01 MFR Bernay-en-Champagne
- J01 MFR Coulans-sur-Gée
- J01 MFR Fyé
- J01 MFR Nogent-le-Bernard
- J07 Prépa Défi
- J06 TVGO The Village Grand Ouest
- J02 Win Sport

- Montval-sur-Loir**
- Brette-les-Pins**
- Le Mans**
- Mamers**
- Sablé-sur-Sarthe**
- Le Mans**
- Le Mans**
- Le Mans**
- Ruillé-sur-Loir**
- Le Mans**
- Saint-Saturnin**
- Bernay-en-Champagne**
- Coulans-sur-Gée**
- Fyé**
- Nogent-le-Bernard**
- Le Mans**
- Angers**



Espace sécurité défense



Sécurité et Défense Nationale | Prévention | Citoyenneté

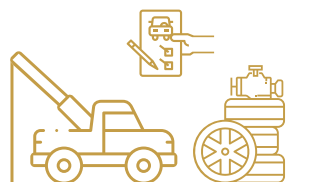
- K04 Centre Service National
- K03 CIRFA Air - Mer - Terre

- Angers**
- Le Mans**

- K01 Gendarmerie Nationale
- K02 Police Nationale

- Nantes**
- Saint-Cyr-sur-Loire**





Espace automobile

HALL
D

Transport routier | Industriels et utilitaires | Voitures particulières | Compétitions | Contrôle et vente | Motos | Agricole | Parcs et Jardins | Carrosserie et Peinture

- F01 CFA CCI Le Mans Sarthe
- F01 CFA La Germinière
- F01 CFA Les Compagnons du Devoir
- F02 FFSA Academy

- | | | |
|-----------------|---|-------------------------|
| Le Mans | F01 LP Jean Rondeau | Saint-Calais |
| Rouillon | F01 LP Maréchal Leclerc de Hauteclocque | Montval-sur-Loir |
| Le Mans | F01 LPO Le Mans Sud | Le Mans |
| Le Mans | F01 LPO Robert Garnier | La Ferté-Bernard |



Espace universités, classes préparatoires

HALL
D

Conseils | Métiers de l'enseignement | Economie et Gestion | Acoustique Mathématiques Informatique | Physique - Chimie Sciences de la vie et de la terre | Études de santé Pluripass Staps | Economie Comptabilité | Lettres supérieures | Sciences

- B01 IFMK
- B01 INSPE
- B10 IUT Alençon
- B07 IUT Angers
- B09 IUT Grand Ouest Normandie - Pôle de Caen
- B06 IUT Laval
- B05 IUT Le Mans
- B08 IUT Saint-Malo - Université de Rennes
- B01 Le Mans Université
- B01 LGT Marguerite Yourcenar

- | | | |
|-------------------|--|------------------|
| Laval | B01 Lycée Montesquieu | Le Mans |
| Le Mans | B01 LPO Saint-Charles - Sainte-Croix | Le Mans |
| Alençon | B01 LPO Touchard Washington | Le Mans |
| Angers | B11 Polytech Angers | Angers |
| Lisieux | B11 Polytech Orléans | Orléans |
| Laval | B11 Polytech Tours | Tours |
| Le Mans | B04 SUIO-IP Le Mans Université | Le Mans |
| Saint-Malo | B02 UCO Université Catholique de L'ouest | Angers |
| Le Mans | B03 UTC-UTT-UTBM | Compiègne |
| Le Mans | | |



Espace se former tout au long de la vie

HALL
D

Formation professionnelle et formation continue | Compétences

- C07 CCI Compétences
- C02 Centre Formation UFA - Saint-Charles Sainte Croix
- C01 CFP Sainte Catherine - Formation continue
- C06 CFPPA La Germinière

- | | | |
|-----------------|--|----------------|
| Le Mans | C08 CNAM Pays de la Loire | Le Mans |
| Le Mans | C09 GRETA-CFA du Maine | Le Mans |
| | C03 Pôle Formation - UIMM | Le Mans |
| Le Mans | C04 SFC Le Mans Université - ECND Academy | Le Mans |
| Rouillon | C05 URMA Sarthe Formation Professionnelle Continue | Le Mans |



Espace conseil - orientation

HALL
D

Découvrir | S'informer | Se documenter | Études | Formations | Métiers | Info Handicap | Apprentissage | De la Seconde au Bac général et technologique

- A04 Action Logement
- A10 De la Seconde au Bac général et technologique
- A07 CIJ Centre Information Jeunesse
- A01 CIO Sarthe
- A08 Crédit Mutuel
- A05 Crous Pays de la Loire
- A12 Département de la Sarthe

- | | | |
|---|--|-------------------------------------|
| Le Mans | A03 Info Handicap | Le Mans |
| | A06 Maison de l'Europe | Le Mans |
| Le Mans | A07 Mission Locale | Mamers - Le Mans - La Flèche |
| Le Mans - La Ferté-Bernard - Le Mans - La Flèche | A02 ONISEP Pays de la Loire | Nantes |
| Le Mans - Laval | A09 Point Info Apprentissage | |
| Nantes - Le Mans | A07 Réseau Information Jeunesse Sarthe | |
| Le Mans | A11 Setram | Le Mans |



conseil - orientation

 **ORIENTATION**
Pays de la Loire
Orientation pour tous

Des professionnels de l'information et du conseil sont présents à Formasarthe. Vous pouvez rencontrer sur cet espace :

A01

LES CENTRES D'INFORMATION ET D'ORIENTATION DE LA SARTHE (LA FERTÉ-BERNARD - LE MANS - LA FLÈCHE)

L'espace CIO met à votre disposition une documentation sur les formations, les métiers, l'insertion professionnelle. Des psychologues de l'Education Nationale sont présents pour répondre à vos questions.

A02

ONISEP

L'Office National d'Information sur les Enseignements et les Professions est un éditeur public qui produit et diffuse des ressources sur les métiers et les formations, à l'attention des jeunes, des familles et des équipes éducatives. Ses publications sur les poursuites d'études après la 3ème, le baccalauréat et dans l'enseignement supérieur, ainsi que sur les métiers par secteurs professionnels, sont en vente sur le stand de la librairie ONISEP.

A03

INFO HANDICAP

Informations sur les établissements, les services, les dispositifs, les associations, les procédures, les aides, l'apprentissage, l'accès à l'emploi... Seront présents les services et les structures intervenant dans le champ du handicap : Adaptation Scolaire et Handicap - Ecole Inclusive, MDPH, démarche d'apprentissage pour les personnes en situation de handicap, IME, SESSAD, ULIS, Mission Locale, Relais Handicap de Le Mans Université, ITEP pro, l'ADAPT72, ...

A06

MAISON DE L'EUROPE - EUROPE DIRECT

Informations sur les programmes de mobilité pour les 17-30 ans. Venez découvrir le Corps européen de solidarité, le programme Erasmus+, le projet Mov'Europe et tout autre dispositif pour partir en Europe pour des études, stages, emplois, etc.

A07

MISSION LOCALE

Accueil, information, orientation et accompagnement personnalisé des publics 16-25 ans sortis du système scolaire. Réponses adaptées aux difficultés des jeunes dans les domaines de l'emploi, la formation, le logement, la santé, les loisirs mais également un accompagnement dans l'élaboration du projet professionnel.

A07

CENTRE INFORMATION JEUNESSE DE LA VILLE DU MANS

Accueil, information, orientation sur la vie quotidienne des jeunes : métiers-formation, logement, transports, jobs saisonniers, vie culturelle, activités sports-loisirs, aides aux projets, mobilité internationale...

A07

RÉSEAU INFORMATION JEUNESSE DE LA SARTHE

Informers les jeunes de façon anonyme et gratuite sur tous les projets qui les concernent : études, métiers, emploi, formation, logement, santé, droits, mobilité européenne et internationale... et mettre à leur disposition une documentation IJ web/papier nationale et régionale sur ces diverses thématiques. Présentation des actions jobs des structures Information Jeunesse PIJ/CIJ sarthoises.... Actualité et infos à suivre sur www.infos-jeunes.fr.

Tu ne sais pas vers quelle formation te diriger ?

ESPACE A

A09

POINT INFO APPRENTISSAGE

L'apprentissage, comment ça marche ? Tout savoir sur les formations possibles, le contrat d'apprentissage, les conditions de travail, les aides aux apprentis et aux entreprises.

A10

DE LA 2^{nde} AU BAC GÉNÉRAL ET TECHNOLOGIQUE

« De la 2de au Bac Général et Technologique » vous présente le parcours de l'élève au lycée : l'organisation des enseignements en classe de seconde générale et technologique, l'entrée dans le cycle terminal : la voie générale et le choix des spécialités, la voie technologique et le choix de la filière. L'organisation des épreuves du nouveau baccalauréat : le contrôle continu, les épreuves communes, les épreuves terminales...

portes ouvertes

Les portes ouvertes
des établissements adhérents

CENTRE DE FORMATION D'APPRENTIS (CFA)

ÉTABLISSEMENT	DATE	HORAIRES
CFA Bâtiment et Travaux Publics Le Mans	07 mars	9h - 17h Des mercredis planifiés du 01/04 au 24/06 à partir de 14h (pour le calendrier des dates, contacter le CFA)
	15 mai	17h - 20h
CCI du Mans et de la Sarthe Le Mans	14 mars	9h - 17h Réunions d'information « les Mardis et Mercredis de l'alternance » pour collégiens/ lycéens : tous les mardis à 17h15 pour les BTS tertiaire et 18h15 pour les Bac+3 (du 28/01 au 30/06) et tous les mercredis à 14h pour tous les autres diplômés (du 29/01 au 23/09)
CFA Coiffure de la Sarthe Le Mans	14 mars 06 mai	9h - 17h 17h30 - 20h
Compagnons du Devoir Le Mans	17.18.19 janv 13.14 mars	9h - 18h 9h - 18h
ITEMM (Métiers de la Musique) Le Mans	07 mars	9h - 17h Journée Job Dating PIANO le 14/05 à l'Institut (entretiens avec des entreprises spécialisées)
	25 avril	10h - 16h

ÉTABLISSEMENT	DATE	HORAIRES
La Germinière Rouillon	08 février 21 mars 15 mai	9h - 17h 10h - 18h (Journée d'information) 16h30 - 19h (Soirée d'information)
Pôle formation Pays de la Loire UIMM Centre du Mans	08 février 28 mars	9h - 13h Et tous les mercredis à partir de 14h30 9h - 13h
Sainte Catherine Le Mans	07 mars	9h - 17h Réunions d'information pour apprentis tous les mercredis de mars à octobre de 17h à 18h30 au CFA/CFP ou à la Mission locale
URMA 72 - Délégation Sarthe (Chambres de métiers et de l'artisanat) Le Mans	14 mars	9h - 17h

ÉCOLE

ÉTABLISSEMENT	DATE	HORAIRES
EGC du Maine Le Mans	08 février 14 mars	9h - 17h 9h - 17h
ENSIM Le Mans	08 février	9h - 16h30 Participation de l'École au Salon de l'Étudiant à Rennes du 09 au 11/01 de 9h30 à 18h
Groupe ESCRA Le Mans	14 mars	9h - 17h
TVGO (The Village Grand Ouest) Le Mans	14 mars	9h - 17h

INSTITUT

ÉTABLISSEMENT	DATE	HORAIRES
IN&MA (suite à la réunion d'ISIALM et IPI Sup) Le Mans	08 février 14 mars	9h - 17h 9h - 17h



LYCÉE AGRICOLE

ÉTABLISSEMENT	DATE	HORAIRES
André Provots Brette-les-Pins	07 février	17h30 - 19h
	08 février	9h - 16h
	13 mai	14h - 17h30
La Germinière Rouillon	08 février	9h - 17h
	21 mars	10h - 18h (journée d'information)
Le Tertre Notre-Dame et CFA La Ferté-Bernard	07 février	16h - 19h30
	08 février	9h - 12h30
	28 mars	9h30 - 16h30
	06 juin	9h - 12h30
Les Horizons Saint-Saturnin Saint-Gervais-en-Belin	18 janv	9h30 - 12h30
	27 mars	17h30 - 20h30
	28 mars	9h30 - 12h30
	16 mai	9h30 - 12h30
Nazareth et UFA Ruillé-sur-Loir	24 janv	17h - 20h
Val de Sarthe Sablé-sur-Sarthe	07 février	17h - 20h
	08 février	9h - 17h
	28 mars	9h - 17h
	16 mai	9h - 15h

MAISON FAMILIALE RURALE (MFR)

ÉTABLISSEMENT	DATE	HORAIRES
MFR et CFA Bernay-Neuvy-en-Champagne	08 février	9h - 17h
	14 mars	9h - 17h
	16 mai	9h - 17h
MFR et CFA Coulans-sur-Gée	08 février	9h - 17h
	14 mars	9h - 17h
	16 mai	9h - 17h
MFR Fyé	08 février	9h - 17h
	14 mars	9h - 17h
	16 mai	9h - 17h
MFR et CFA Les Forges La Ferté-Bernard	08 février	9h - 17h
	14 mars	9h - 17h
	16 mai	9h - 17h

ÉTABLISSEMENT	DATE	HORAIRES
MFR et CFA Nogent-le-Bernard	08 février	9h - 17h
	14 mars	9h - 17h
	16 mai	9h - 17h
MFR Verneil-le-Chétif	08 février	9h - 17h
	14 mars	9h - 17h
	16 mai	9h - 17h

LYCÉE GÉNÉRAL, TECHNOLOGIQUE & POLYVALENT

ÉTABLISSEMENT	DATE	HORAIRES
André Malraux Allonnes	07 mars	9h - 12h30
Bellevue Le Mans	14 mars	9h - 12h
Estournelles de Constant La Flèche	13 mars	16h - 20h
	14 mars	9h - 12h30
Le Mans Sud Le Mans	7 février	16h - 19h (Accueil des collèges de 14h à 16h)
	8 février	9h - 13h
Les Horizons Saint-Saturnin Saint-Gervais-en-Belin	18 janv	9h30 - 12h30
	27 mars	17h30 - 20h30
	28 mars	9h30 - 12h30
	16 mai	9h30 - 12h30
Marguerite Yourcenar Le Mans	7 mars	8h30 - 12h (Formations pré-bac et post-bac)
Montesquieu Le Mans	08 février	9h - 16h (CPGE)
	07 mars	9h - 12h (Lycée)
Notre-Dame La Flèche	25 janv	9h - 13h (Accès par le portail des élèves au 48 rue de la Magdeleine)
Notre-Dame Le Mans	07 février	17h - 20h
	08 février	9h - 13h
Paul Scarron Sillé-le-Guillaume	07 mars	9h - 13h
Perseigne Mamers	06 mars	16h30 - 19h30 (Cité scolaire)



ÉTABLISSEMENT	DATE	HORAIRES
Prytanée National Militaire La Flèche Site lycée (Secondaire) : Quartier Gallieni - Rue de la Tour d'Auvergne Site classes préparatoires (CPES et CPGE) : Quartier Henri IV - Rue du Collège - Accès par rue du Parc	18 janv	13h30 - 18h En raison des règles de sécurité particulières : - accès à l'établissement avec présentation d'une pièce d'identité après pré-inscription nécessaire à l'adresse suivante : bureau.coordinationeleves-prytanee@ac-nantes.fr - sacs contrôlés à l'entrée
Racan Montval-sur-Loir	14 mars	9h - 12h
Raphaël Elizé Sablé-sur-Sarthe	07 février	17h - 19h30 Pendant les 2 jours de Portes Ouvertes, information pour les parents et élèves de 3e et 2de sur la réforme du Bac GT et la transformation de la voie Professionnelle toutes les heures à l'amphi du lycée.
	08 février	10h - 12h30 Présentation du diplôme DNMADE à 13h30 et 16h30.
Robert Garnier La Ferté-Bernard	08 février	9h - 12h
Saint-Charles Sainte Croix Campus Sup, CFP et UFA Le Mans Site lycée (GT et Pro) : 25 rue Antoine de St Exupéry Site enseignement supérieur et alternance : 75 avenue Bollée	07 février	17h - 20h
	08 février	9h30 - 16h
Saint-Paul Notre-Dame La Ferté-Bernard	07 février	16h - 19h30
	08 février	9h - 12h
	28 mars	9h30 - 16h30
Sainte-Anne Sablé-sur-Sarthe	07 février	18h - 20h (Groupe scolaire)
	08 février	10h - 13h (Groupe scolaire)
	3 avril	18h - 20h (Lycée)
Sainte-Catherine et CFP Le Mans	07 mars	9h - 17h
Saint Joseph LaSalle Pruillé-le-Chétif	13 mars	16h - 20h (Groupe scolaire)
	14 mars	9h - 17h (Groupe scolaire)
	18 mars	14h - 17h (Lycées)
Touchard-Washington et UFA Le Mans	06 mars	17h - 20h
	07 mars	8h30 - 12h30

LYCÉE PROFESSIONNEL

ÉTABLISSEMENT	DATE	HORAIRES
Claude Chappe et UFA Arnage	07 mars	9h30 - 12h
EREA Raphaël Elizé Changé	20 mars	13h30 - 19h
Funay-Hélène Boucher et UFA Le Mans	13 mars	16h30 - 19h30
	14 mars	8h30 - 12
Jean Rondeau Saint-Calais	14 mars	9h - 13h
Joseph Roussel Le Mans	13 mars	17h - 19h
	14 mars	9h - 16h
Maréchal Leclerc de Hauteclocque Montval-sur-Loir	7 mars	9h - 12h
Nazareth et UFA Ruillé-sur-Loir	24 janv	17h - 20h (Sélection départementale pour les Olympiades des Métiers - Fleuriste)
	14 mars	9h - 17h
Le Tertre Notre-Dame et CFA La Ferté-Bernard	07 février	16h - 19h30
	08 février	9h - 12h30
	28 mars	9h30 - 16h30
	06 juin	9h - 12h30

UNIVERSITÉ (CAMPUS + IUT)

ÉTABLISSEMENT	DATE	HORAIRES
Le Mans Université Le Mans & Laval	08 février	9h - 16h30 Forum Jobs d'été les 25 et 26/03
IUT Le Mans & Laval	08 février	9h - 16h30 2e édition de «Couralafac» le 11/03 dès 14h à l'IUT de Laval



s'informer

De janvier à avril, continuez les démarches pour connaître, découvrir, choisir...

Les portes ouvertes

Les portes ouvertes des établissements (Lycées, lycées professionnels, CFA, MFR, Université, écoles, instituts).

Calendrier des portes ouvertes des établissements adhérents à Formasarthe, pages 20 à 25 de ce guide et sur le site www.formasarthe.fr.

Les séquences d'observation

Les lycées professionnels, CFA, lycées généraux et technologiques, établissements agricoles vous offrent l'opportunité de découvrir une formation de votre choix, par des modalités diverses (séance d'information, assister à un cours, discuter avec des professeurs). Pour vous inscrire à une séquence d'observation, deux modalités possibles, par votre établissement actuel ou directement auprès de l'établissement souhaité.

Pour connaître l'offre détaillée des séquences d'observation (proposition des établissements et modalités d'inscription), rendez-vous sur www.formasarthe.fr.

Plus d'infos

Vous pouvez accéder aux coordonnées et aux sites Internet de l'ensemble des exposants présents au forum via le site www.formasarthe.fr et l'application Imagina.

Forums et manifestations en Sarthe pour s'orienter

Les CIO 72

Les centres d'information et d'orientation sarthois vous accueillent !

Les CIO, lieux d'information et de conseil en orientation, gratuits et ouverts à tous, vous proposent :

- Un accueil personnalisé,
- Des entretiens (sur rendez-vous) avec des psychologues de l'Éducation nationale, spécialité éducation développement conseil en orientation scolaire et professionnelle,
- Un accueil de groupes sur rendez-vous,
- Des bilans d'orientation (questionnaires d'intérêts, tests),
- Une large documentation en accès libre sur les formations et les métiers,
- Un prêt gratuit de documents.

Cafés-métiers...

Tout au long de l'année...

Différentes thématiques en lien avec l'activité économique du département de la Sarthe.

Organisés par les Communautés de Communes avec d'autres partenaires.

Lieux : territoires des Communautés de Communes

(cf. modalités sur leurs sites internet respectifs)

- Sud-Est Manceau www.cc-sudestmanceau.fr

- Sud Sarthe www.comcomsudsarthe.fr

- Val de Sarthe www.val-de-sarthe.fr

- 4CPS (Champagne Conlinoise et Pays de Sillé) www.4cps.fr

Animations...

Du 30 mars au 5 avril 2020

Semaine de l'Industrie

Actions diverses : portes ouvertes et visites d'entreprises, ateliers et expositions thématiques, conférences, job dating.

Organisée par la Communauté de Communes des Vallées de la Braye et de l'Anille avec d'autres partenaires.

LIEU : Territoire de la Communauté de Communes (cf. programme et modalités sur site internet www.cc-vba.com).

Tout au long de l'année...

Actions dans le cadre de Direc' Emploi : cafés-métiers, conférences, visites d'entreprises, ateliers divers, tourisme de découverte économique.

Organisées par la Communauté de Communes de l'Orée de Bercé-Bélinois avec d'autres partenaires.

LIEU : territoire de la Communauté de Communes (cf. programme et modalités sur site internet www.cc-berce-belinois.fr)

Les autres forums et manifestations 2020 dans la région

Laval (53)

FORUM DE L'ENSEIGNEMENT SUPÉRIEUR ET DES MÉTIERS

HORAIRE :

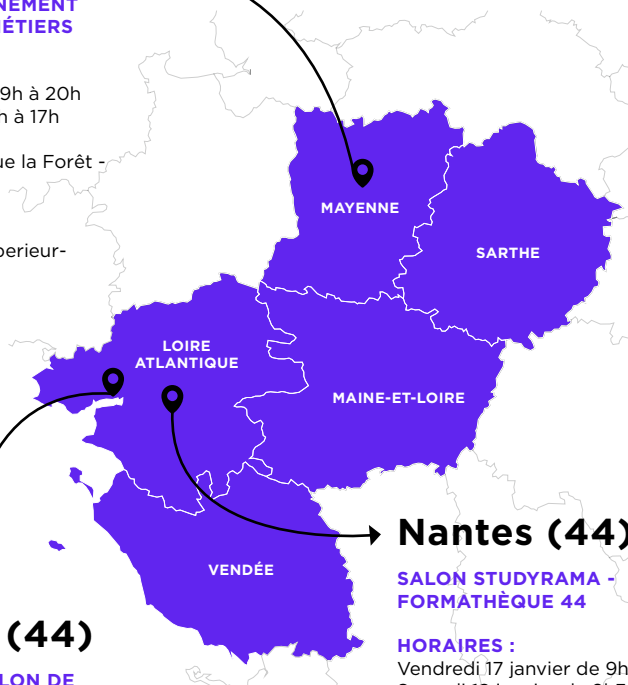
Vendredi 24 janvier de 9h à 20h
Samedi 25 janvier de 9h à 17h

LIEU :

Hippodrome de Bellevue la Forêt - Laval (53)

EN SAVOIR + :

<http://www.forumenseignementsuperieur-metiers53.fr/>



St-Nazaire (44)

TRAJECTOIRE, LE SALON DE L'ORIENTATION ET DES MÉTIERS DU BASSIN NAZAIRIEN

HORAIRE :

Jeudi 23 et vendredi 24 janvier de 9h à 12h et de 13h30 à 17h
Samedi 25 janvier de 9h30 à 17h

LIEU :

Base sous-marine bvd de la Légion d'honneur - St Nazaire (44)

EN SAVOIR + :

<https://www.saintnazairenews.fr/evenements/trajectoire-le-salon-de-lorientation-et-des-metiers-saint-nazaire-2020-01>

Nantes (44)

SALON STUDYRAMA - FORMATHÈQUE 44

HORAIRE :

Vendredi 17 janvier de 9h à 17h
Samedi 18 janvier de 9h30 à 17h30

LIEU :

Parc des Expositions de La Beaujoire - Grand Palais - Nantes (44)

EN SAVOIR + :

<https://www.studyrama.com/salons/formatheque-de-nantes-161>

SALON INTERNATIONAL DU TOURISME ET DES LOISIRS

HORAIRE :

Du vendredi 24 au dimanche 26 janvier, de 10h à 18h

LIEU :

Parc des Expositions de La Beaujoire - Grand Palais - Nantes (44)

EN SAVOIR + :

<https://www.sit-nantes.com/pratique>

Des services pour s'informer...

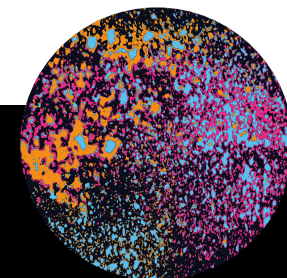
ÉTABLISSEMENT	ADRESSE	CONTACT
C.I.O Sarthe Nord	4 rue Georges Thoreau La Ferté-Bernard	02 43 93 06 13 http://cio72.ac-nantes.fr
C.I.O Sarthe Sud	14 rue de Bouchevereau La Flèche	02 43 94 06 71 http://cio72.ac-nantes.fr
C.I.O Le Mans	28 place de l'Éperon Le Mans	02 43 82 55 11 http://cio72.ac-nantes.fr
Chambre d'agriculture Pays de la Loire - Le Mans Sarthe	15 rue Jean Grémillon Le Mans	02 43 29 24 24 www.agri72.fr
Chambre de commerce et d'industrie du Mans et de la Sarthe	1 bd René Levasseur Le Mans	02 43 21 00 00 www.lemans.sarthe.cci.fr
Chambre de métiers et de l'artisanat Pays de la Loire - Délégation départementale de la Sarthe	5 Cour Etienne-Jules Marey- Le Mans	02 43 74 53 53 www.artisanatpaysdelaloire.fr
Direction diocésaine de l'enseignement catholique de la Sarthe - Maison Saint Julien	26 rue Albert-Maignan Le Mans	02 43 74 32 32 www.ec72.fr
Direction des services départementaux de l'Éducation nationale de la Sarthe	19 bd Paixhans Le Mans	02 43 61 58 00 www.ia72.ac-nantes.fr
Fédération Départementale des Maisons Familiales Rurales de la Sarthe	15 rue Jean Grémillon Le Mans	02 43 87 87 20 www.mfr-72.fr
Service universitaire d'information d'orientation et d'insertion professionnelle (SUIO-IP)	Av. Olivier Messiaen Le Mans Université	02 44 02 20 64 www.univ-lemans.fr



Mes notes

Agence
de communication
globale

-



**Conception
graphique & digitale**

Design
Design digital

-

Logotype
Site internet vitrine | E-commerce
Plaquette | Affiche | Flyer
Packaging
Impression
Production vidéo

gross-studio.com
@gross.studio

18 rue Saint Martin - Le Mans



06 27 34 85 32
CONTACT@FORMASARTHE.FR
WWW.FORMASARTHE.FR

FORMASARTHE
28 PLACE DE L'ÉPERON
72000 LE MANS

ENTRÉE GRATUITE

*Téléchargez
notre application !*



CRÉATION GRAPHIQUE | GROSS IMPRESSION | Compo72

